

Соотношение костей осевого, висцерального и покровного происхождения в черепе позвоночных

Кости осевого и мозгового скелетов

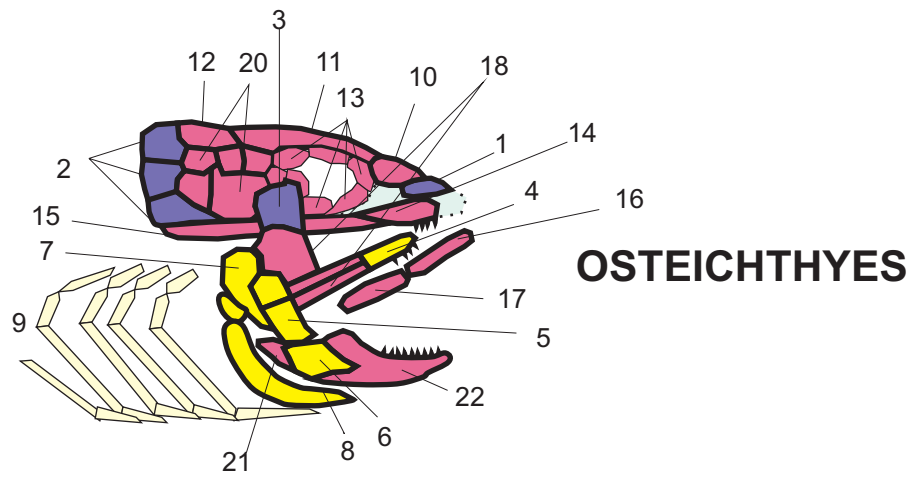
- 1 - обонятельная
- 2 - затылочная
- 3 - клиновидная

Кости висцерального скелета

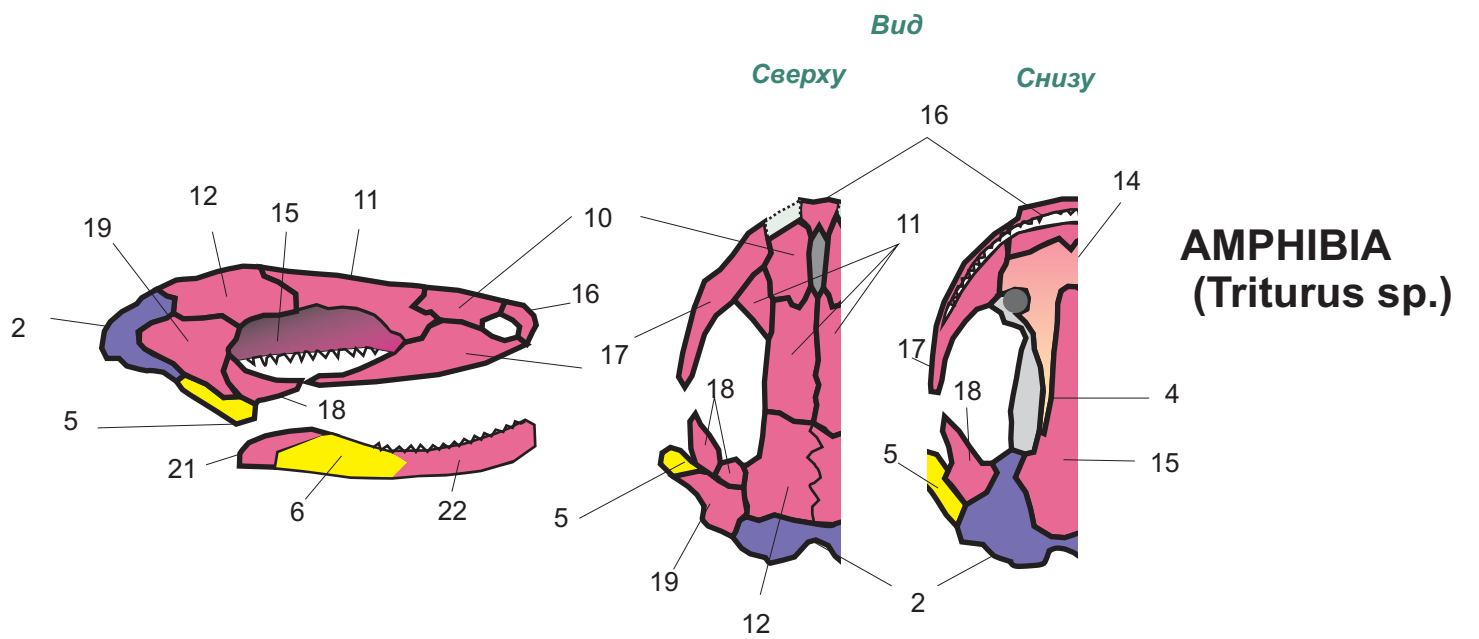
- 4 - небная
- 5 - квадратная
- 6 - сочленованная
- 7 - подвесок Hyomandibulare
- 8 - гиоид
- 9 - жаберные дуги

Покровные кости

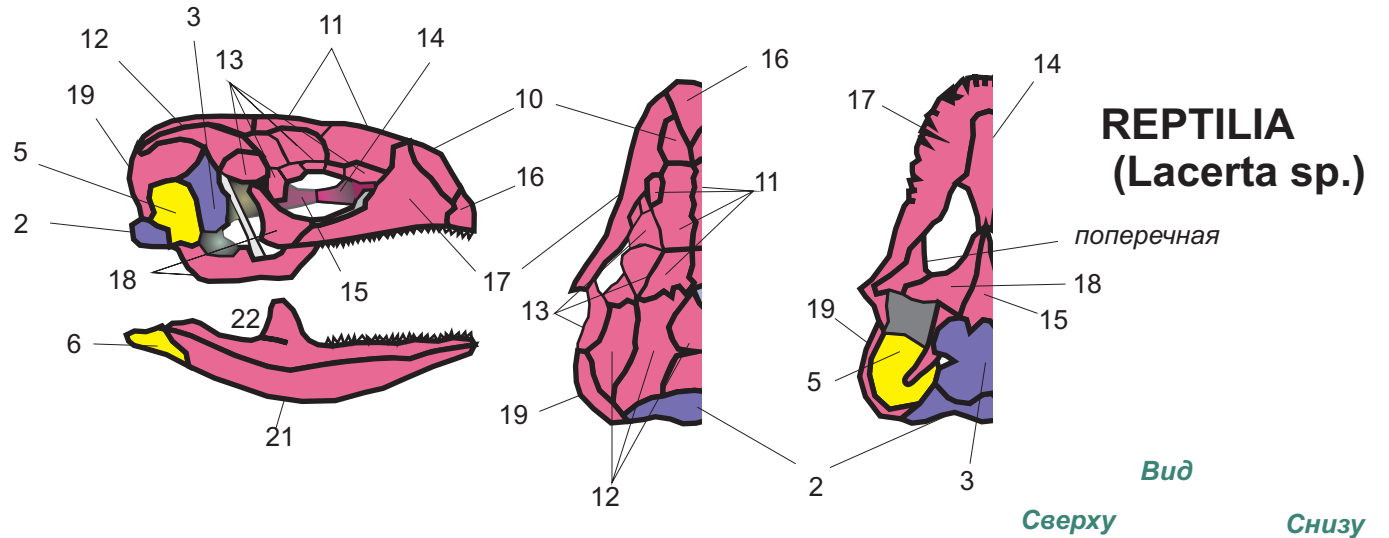
- 10 - носовая
- 11 - лобная
- 12 - теменная
- 13 - окологлазничные
- 14 - сошник
- 15 - парасфеноид
- 16 - переднечелюстная и межчелюстная
- 17 - челюстная
- 18 - крыловидная
- 19 - чешуйчатая
- 20 - ушные и слуховые
- 21 - угловая
- 22 - зубная



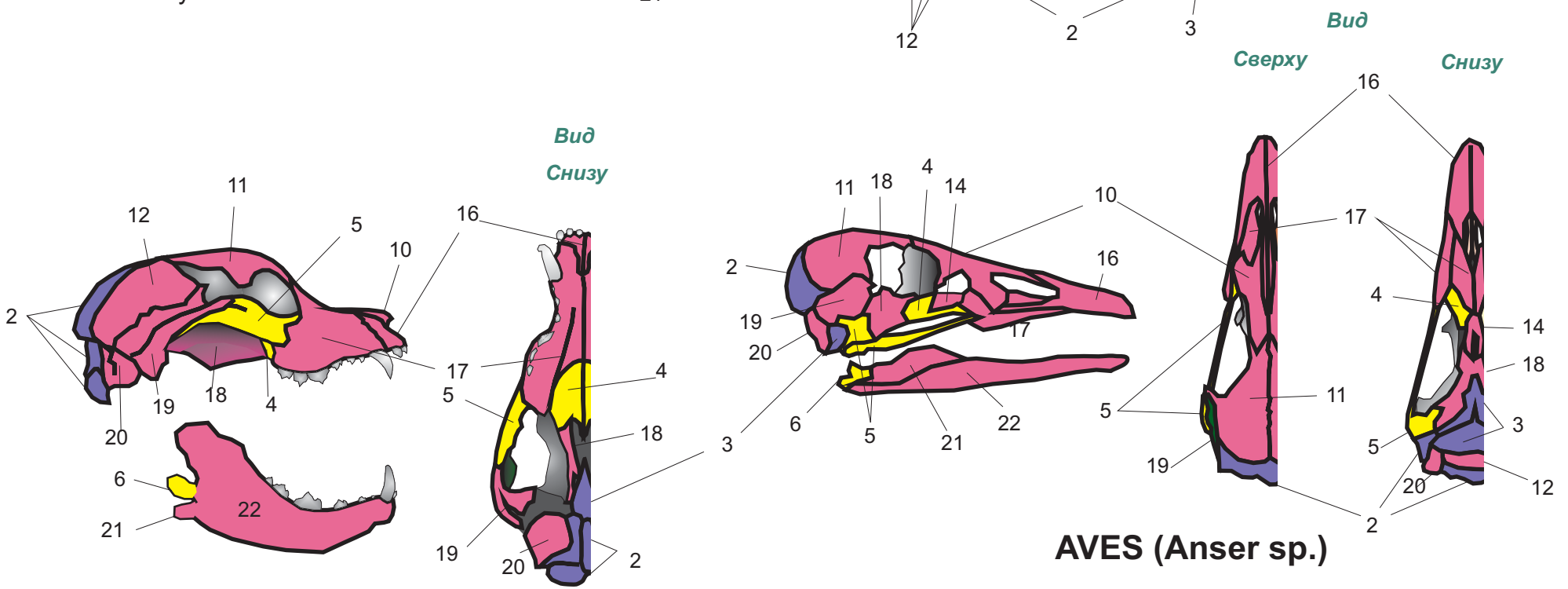
OSTEICHTHYES



AMPHIBIA (Triturus sp.)



REPTILIA (Lacerta sp.)



AVES (Anser sp.)

MAMMALIA (Canis sp.)