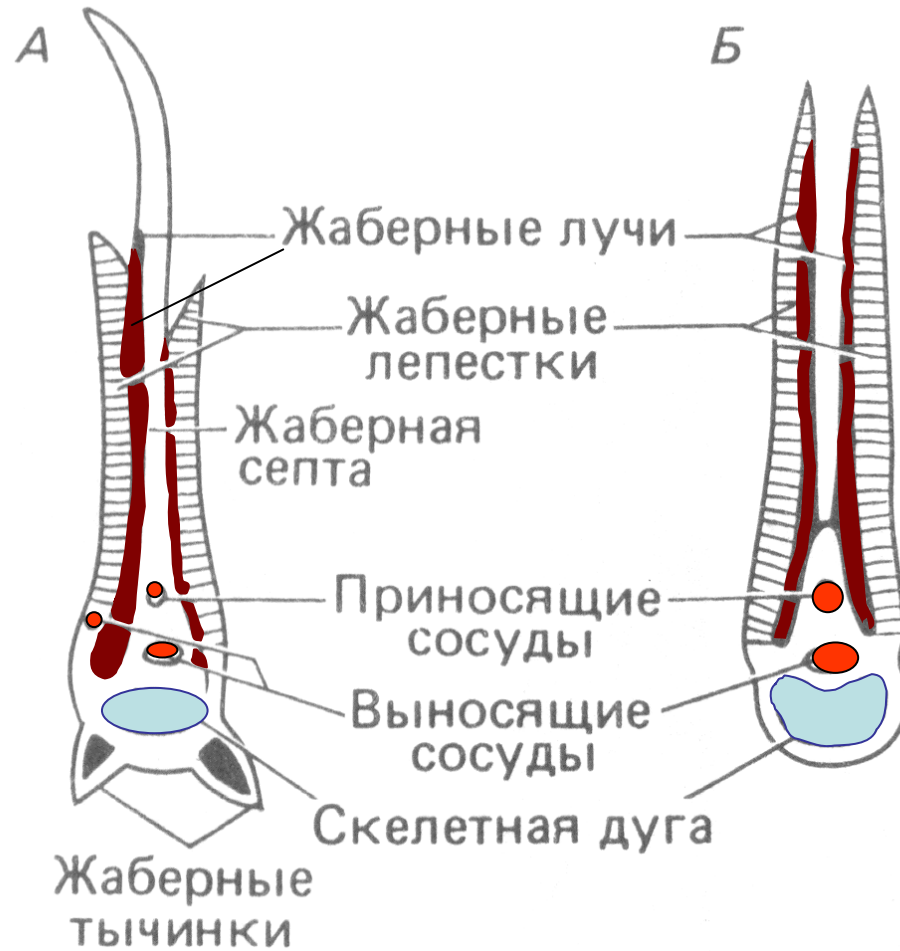
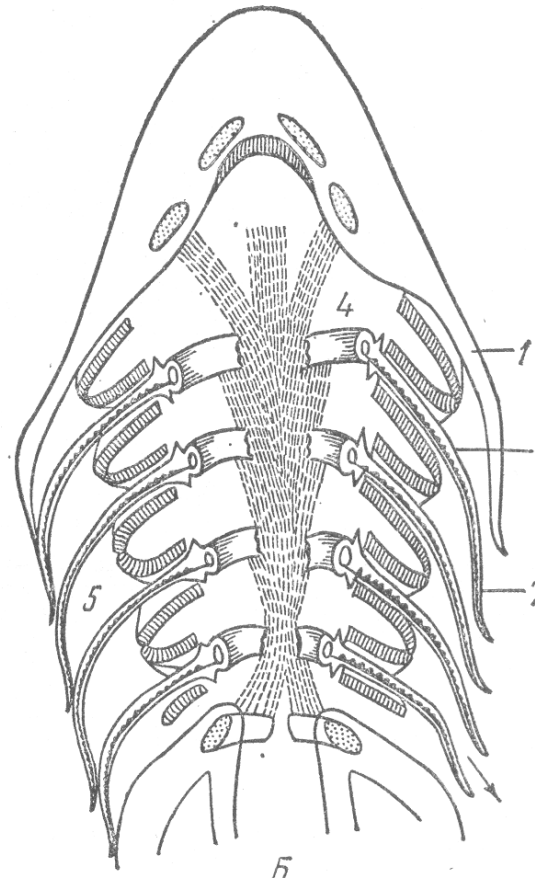
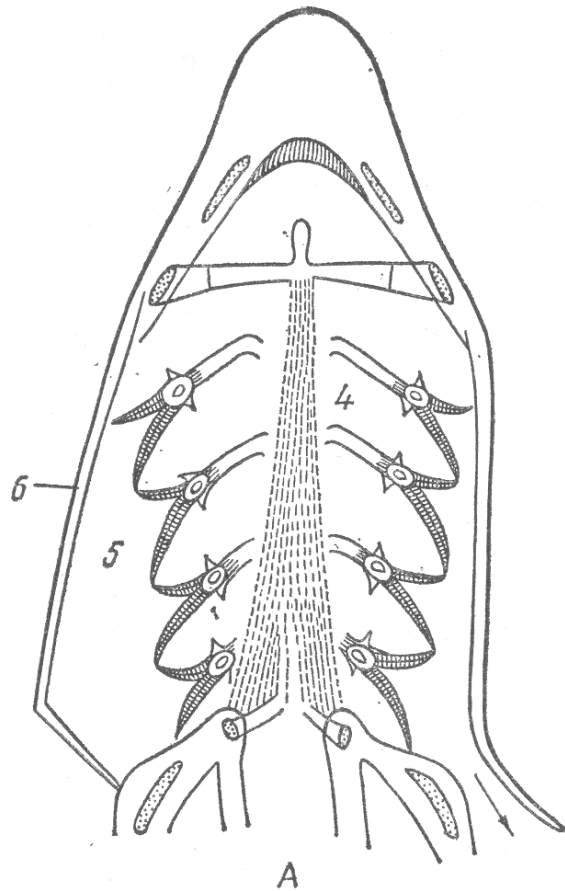


Различия в строении жабр хрящевых (А) и костных (Б) рыб



Работа жаберного аппарата костных (А) и хрящевых (Б) рыб

(поперечный разрез через голову)



- 1 – гиоидный клапан;
 - 2 - клапаны межжаберных перегородок;
 - 3 – жаберные септы;
 - 4 – ротовая полость;
 - 5 – наружные жаберные полости;
 - 6 – жаберная крышка.
- Стрелками показан ток воды.
 - Слева – положение клапанов при «вдохе», справа – при «выдохе».