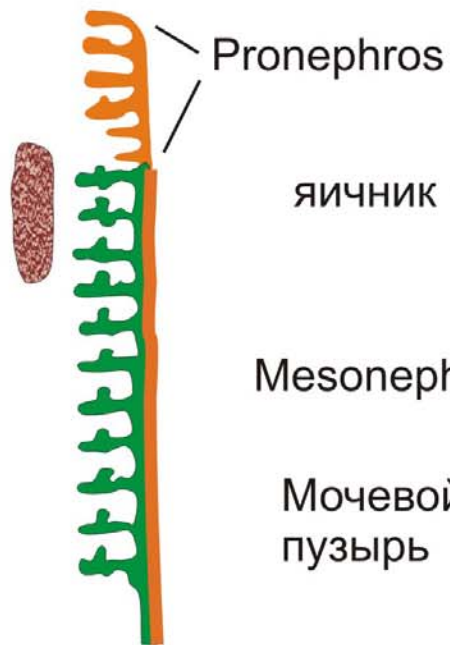
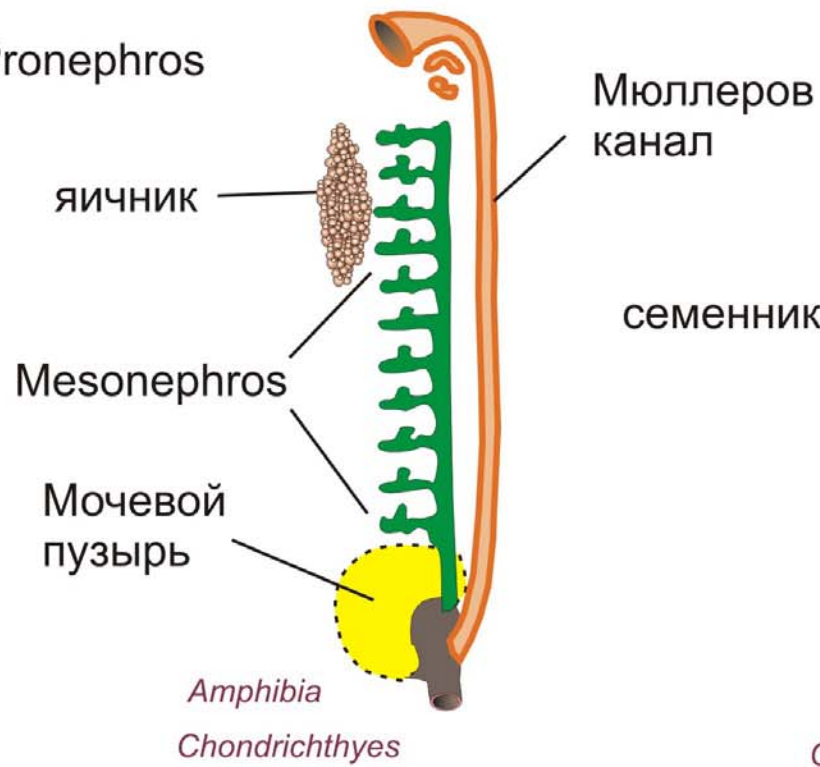


# Особенности мочеполовой системы земноводных

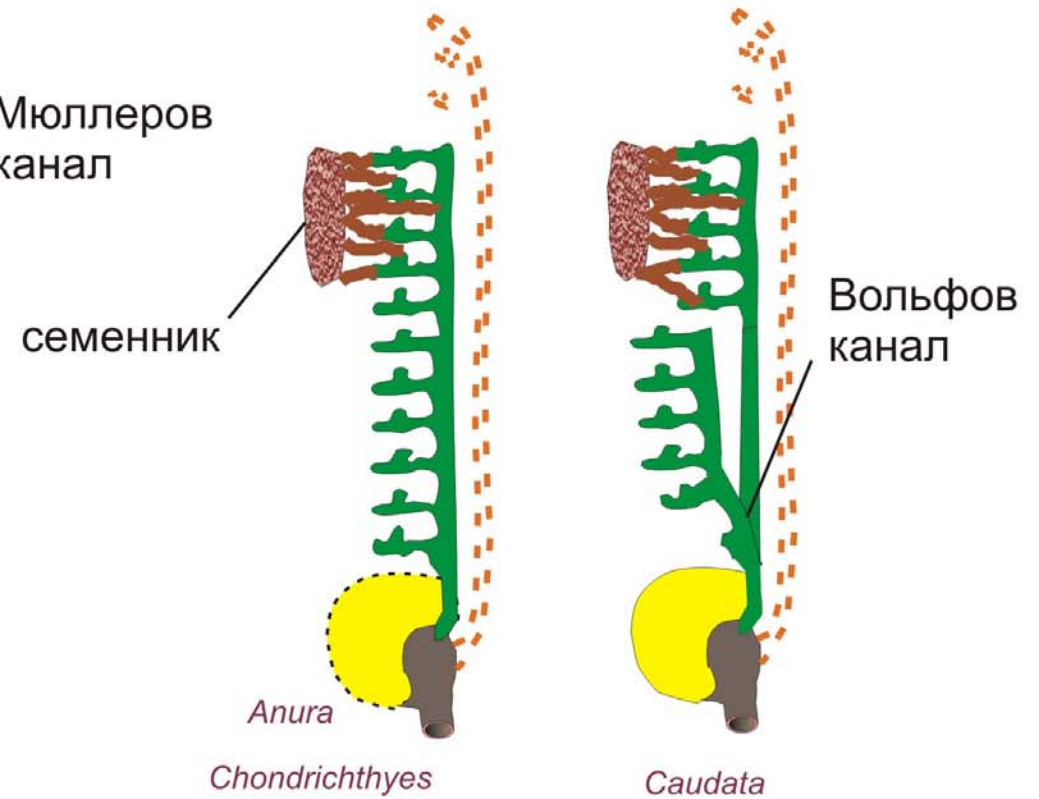
Эмбрион



Самка

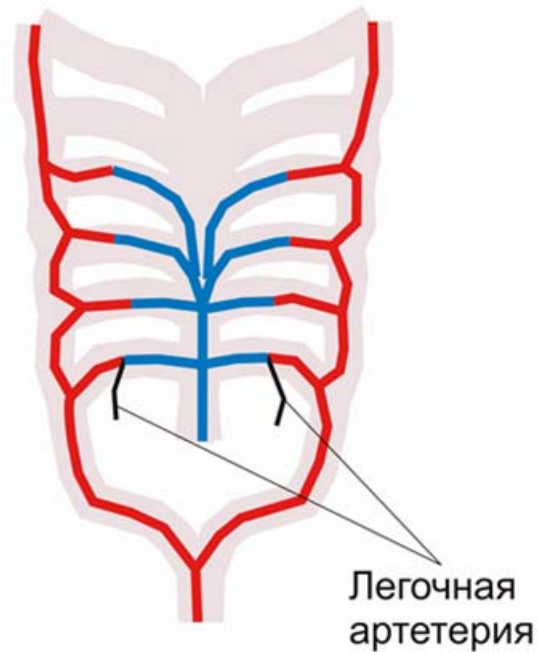


Самец

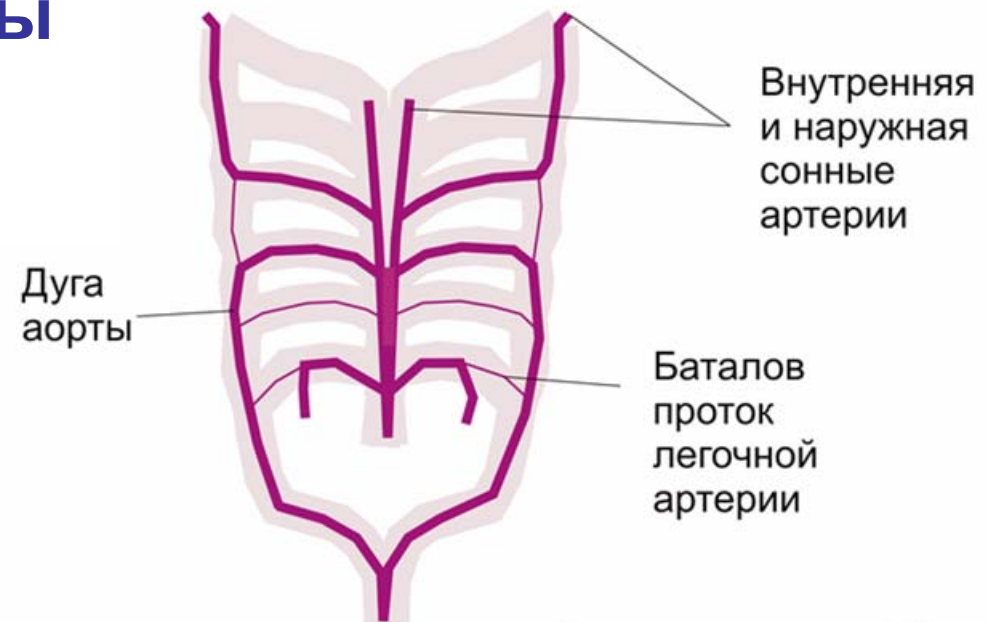


# Особенности артериальной системы земноводных

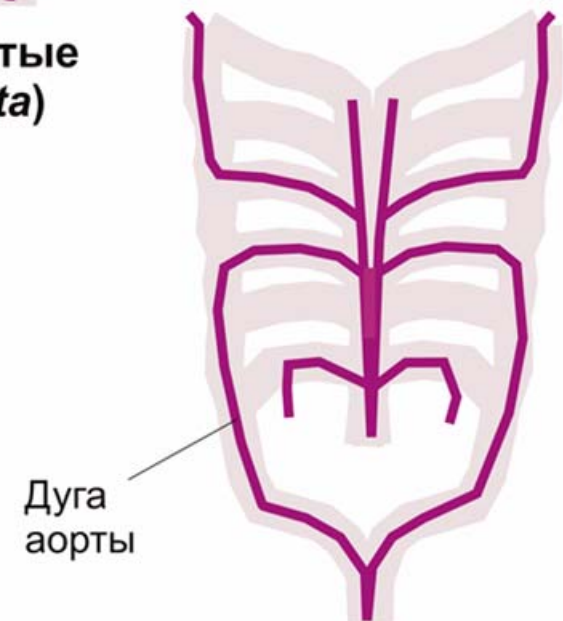
**Земноводные,  
дышащие  
жабрами**



**Земноводные, дышащие легкими**

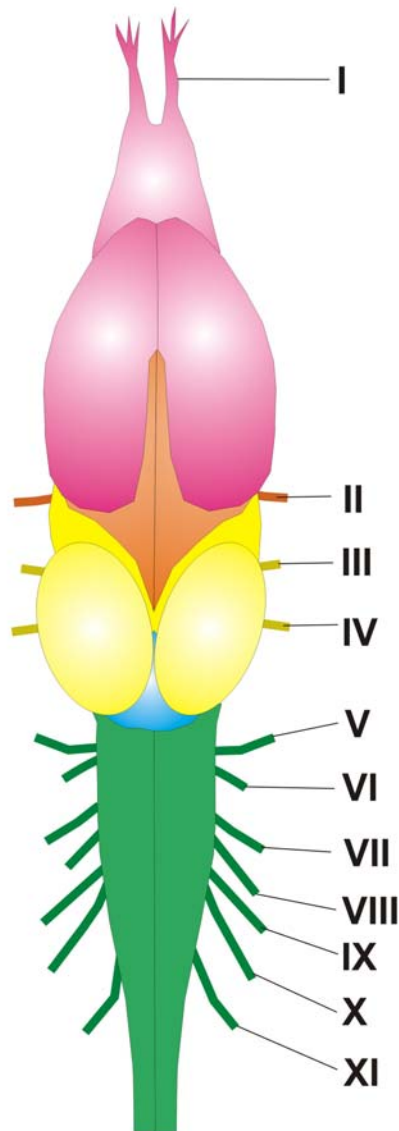


**Хвостатые  
(*Caudata*)**



**Бесхвостые (*Anura*)**

## Головной мозг и развивающиеся органы чувств земноводных

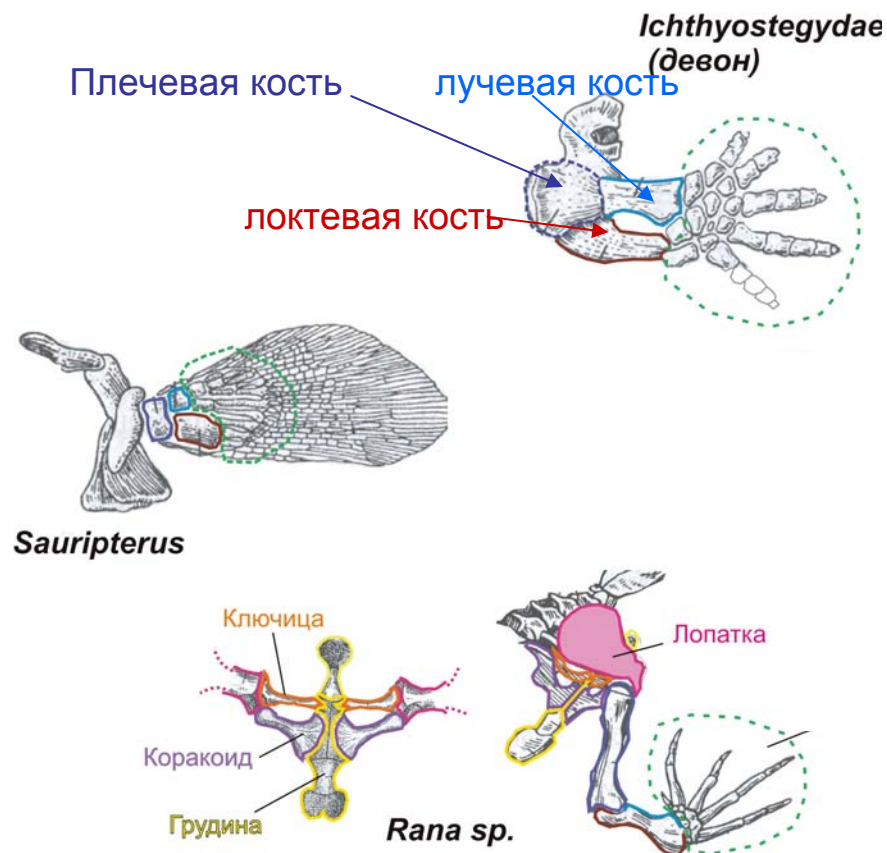




У рыб сравнительно плоский глаз из-за уплощенного хрусталика, не позволяющего далеко видеть (в воде нет необходимости в дальнем зрении). У земноводных шаровидный хрусталик, обеспечивающий как ближнее, так и дальнее зрение. Из-за этого их глаза выпуклые. В воздушной среде свет распространяется значительно дальше, чем в воде.

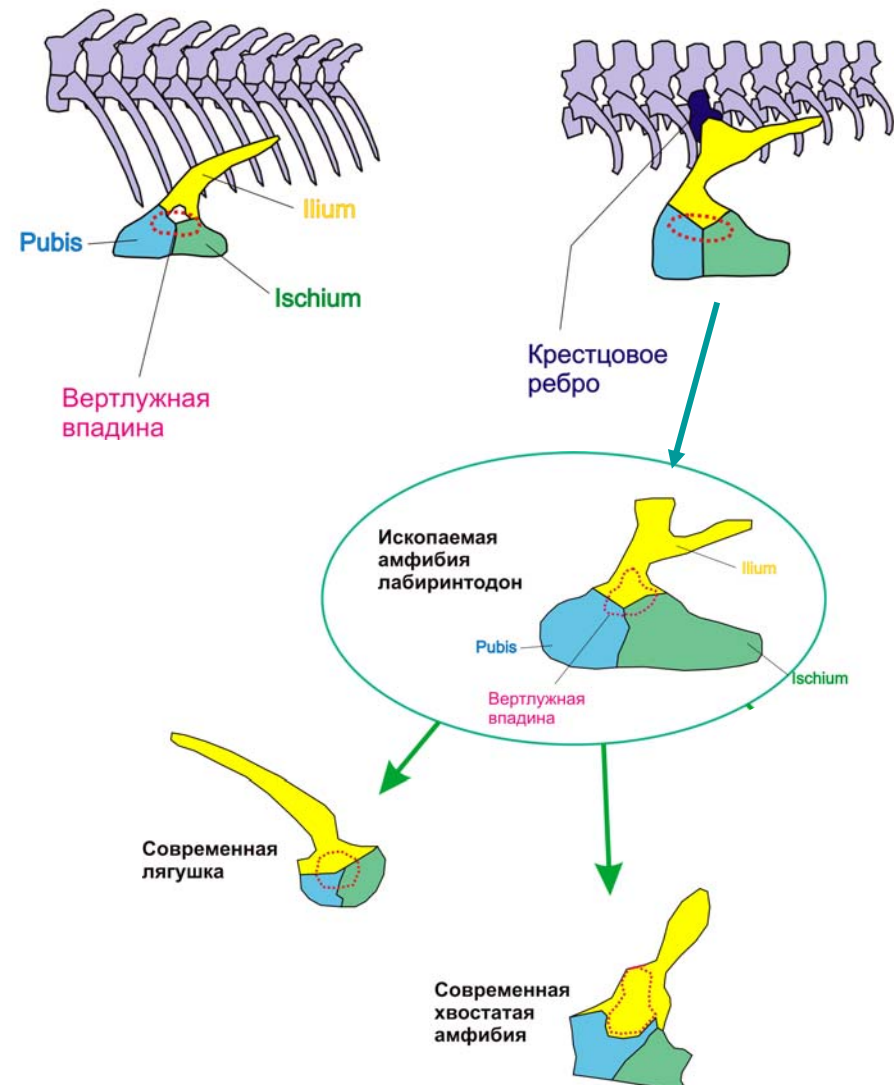


# Эволюционные связи передней конечности и поясов конечностей у земноводных



## Ранние ископаемые амфибии

## Некоторые хвостатые амфибии





## Кости осевого и мозгового скелетов

2 - затылочная

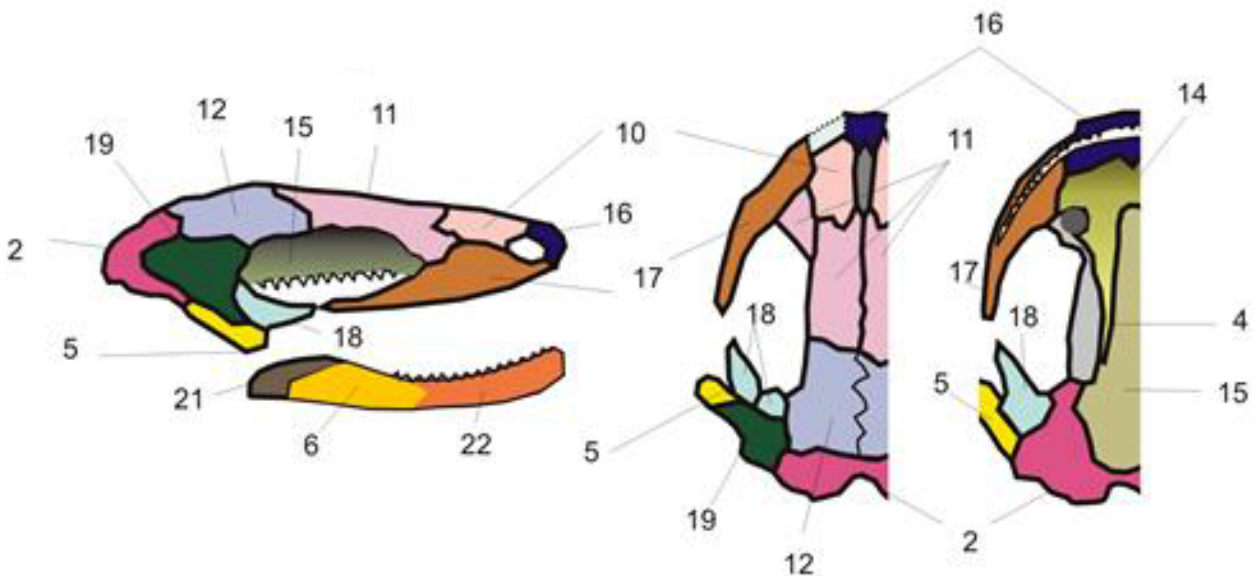
## Кости висцерального скелета

4 - небная  
5 - квадратная  
6 - сочленованная

## Покровные кости

10 - носовая  
11 - лобная  
12 - теменная  
14 - сошник  
15 - парасфеноид  
16 - переднечелюстная и  
мечелюстная  
17 - челюстная

18 - крыловидная  
19 - чешуйчатая  
21 - угловая  
22 - зубная

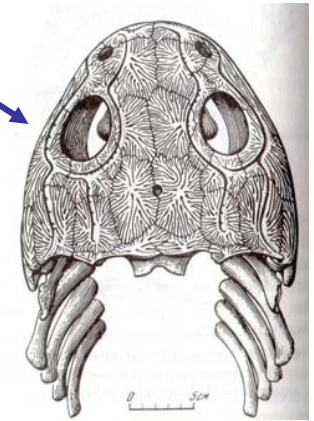


Особенности черепа земноводных  
Зубы располагаются только на челюстной кости и на сошнике

# Эволюционные преобразования жаберных дуг у земноводных

Череп ископаемого лабиринтодонта

Скелет амбистомы и аксолотля



хрящевая рыба, хвостатая и бесхвостая амфибии

