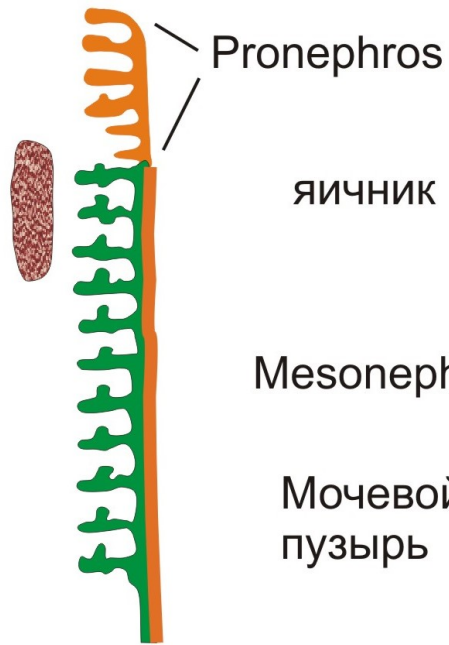
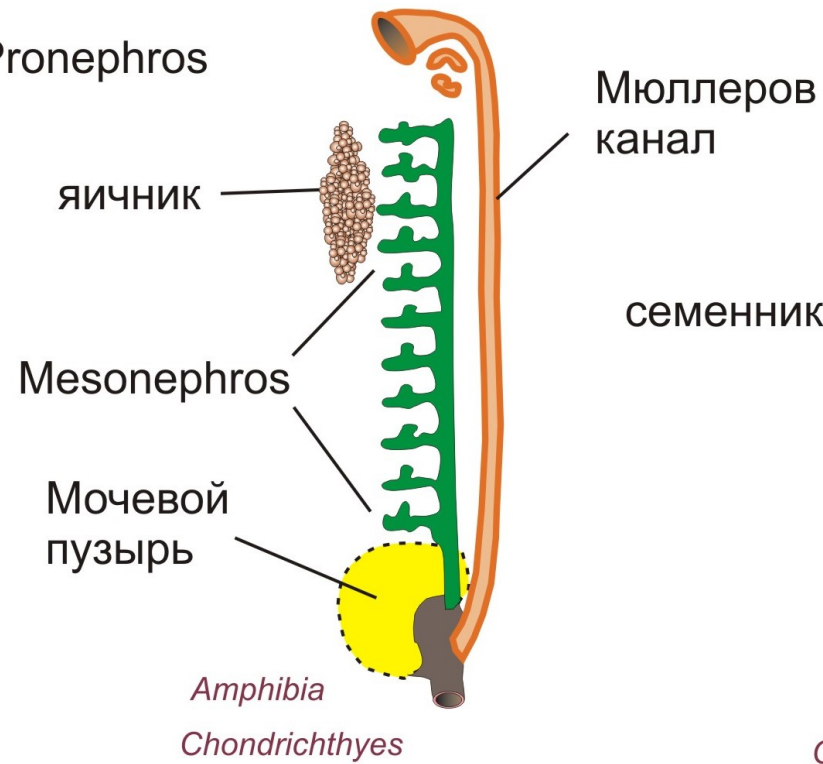


Особенности мочеполовой системы земноводных

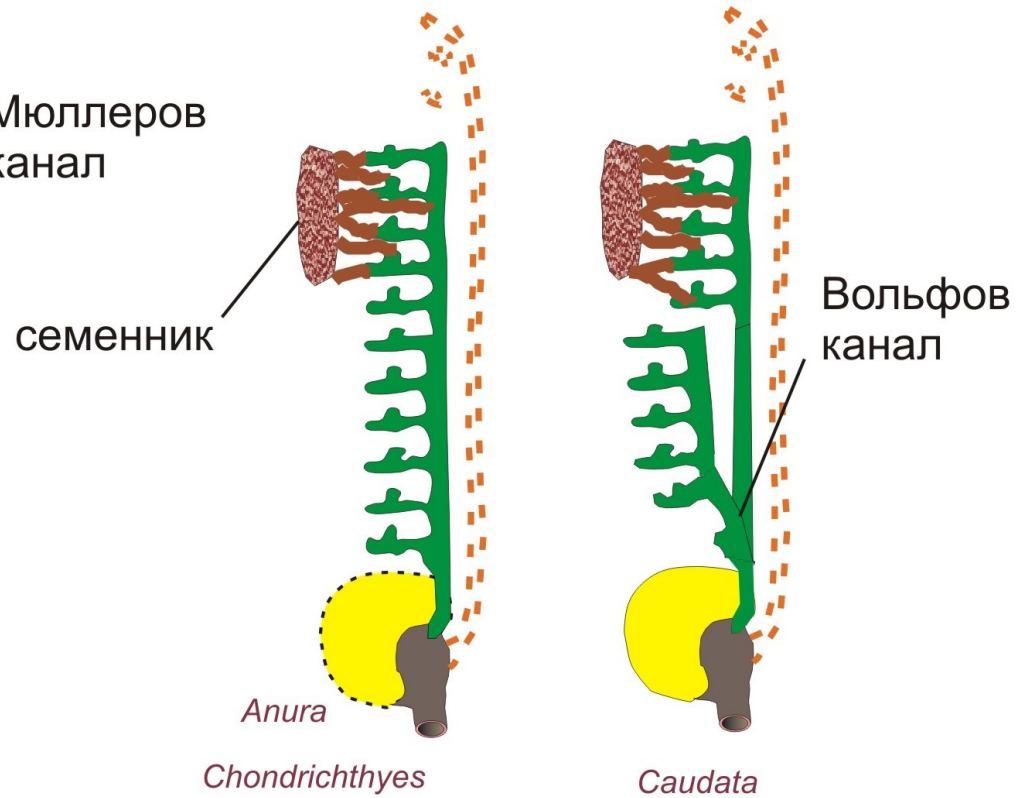
Эмбрион



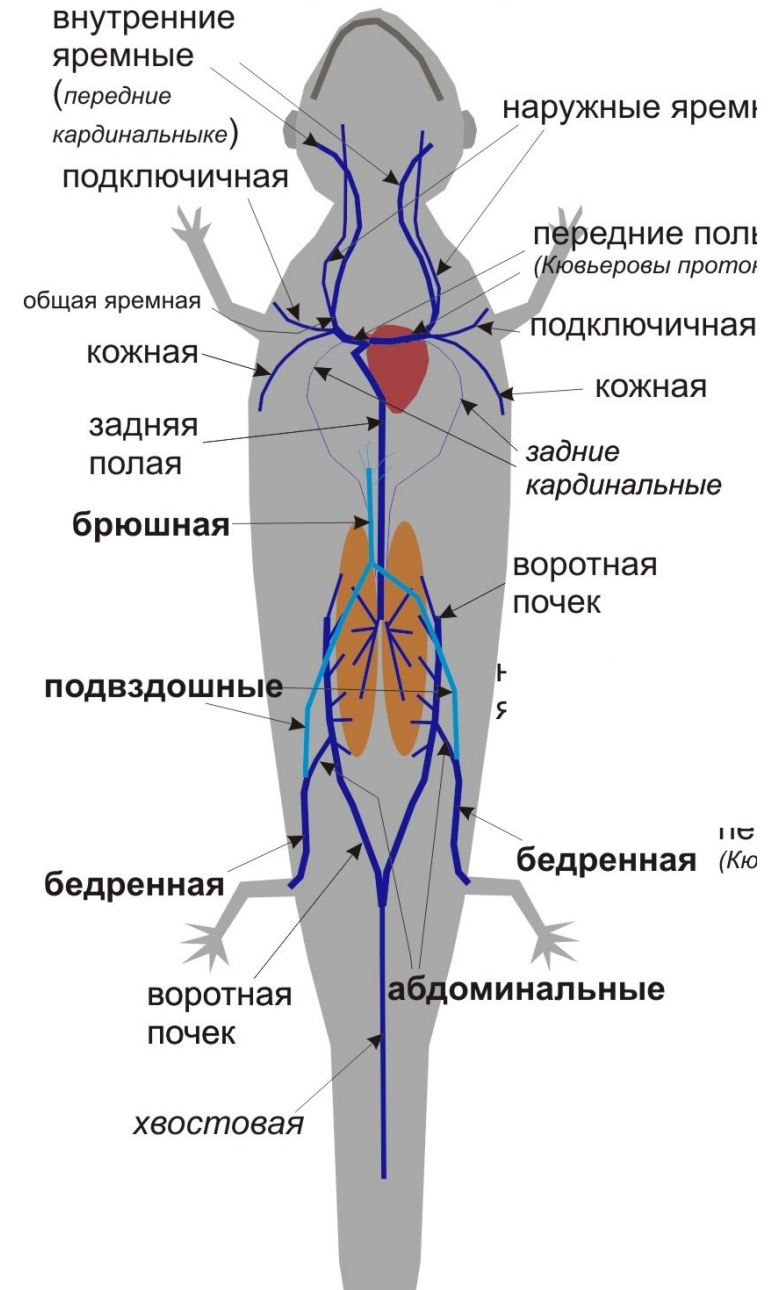
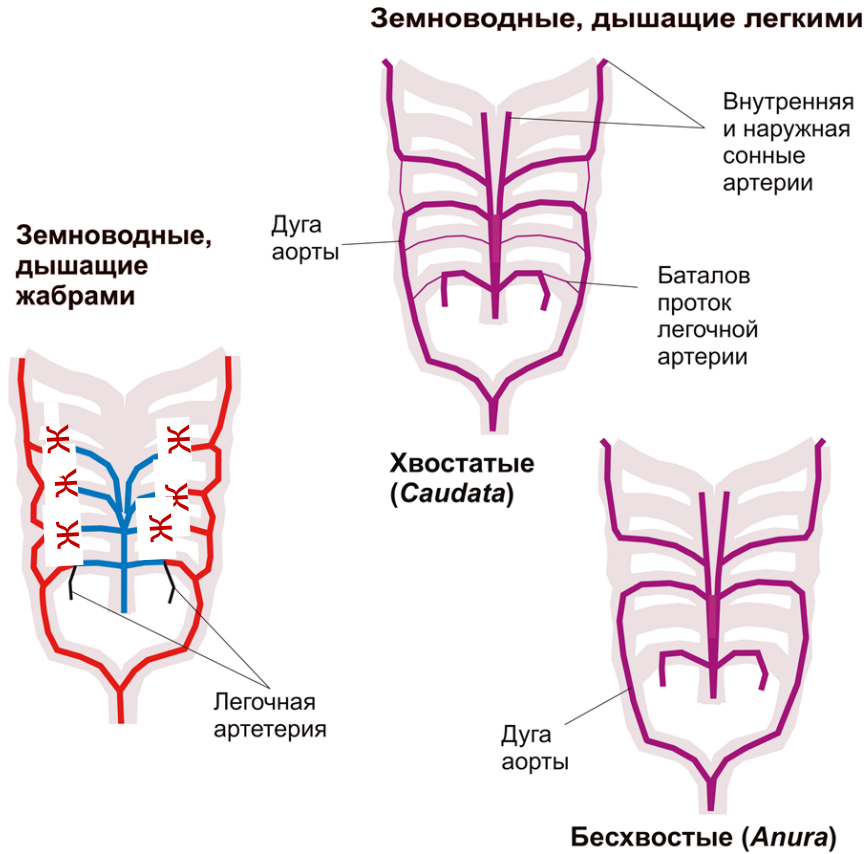
Самка



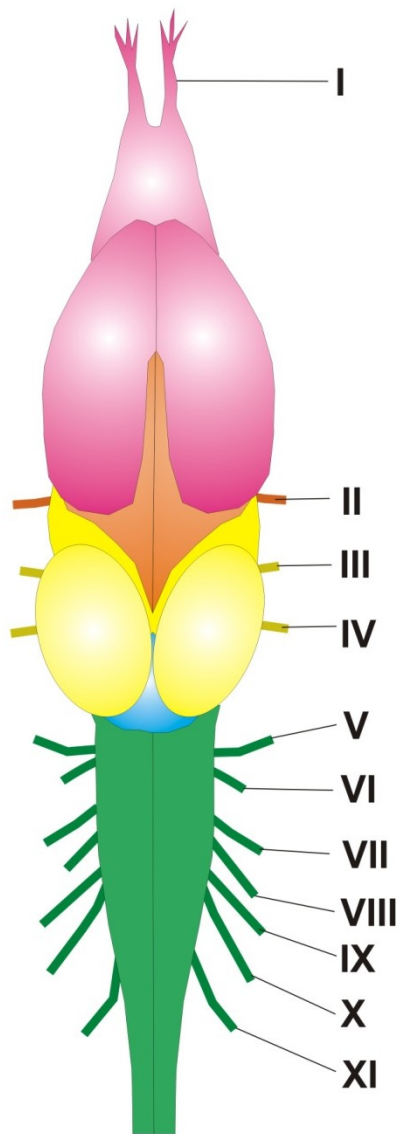
Самец



Особенности кровеносной системы земноводных



Головной мозг и органы чувств земноводных



У рыб сравнительно плоский глаз из-за уплощенного хрусталика, не позволяющего далеко видеть (в воде нет необходимости в дальнем зрении). У земноводных шаровидный хрусталик, обеспечивающий как ближнее, так и дальнее зрение. Из-за этого их глаза выпуклые. В воздушной среде свет распространяется значительно дальше, чем в воде.



Особенности черепа земноводных

Кости осевого и мозгового скелетов

2 - затылочная

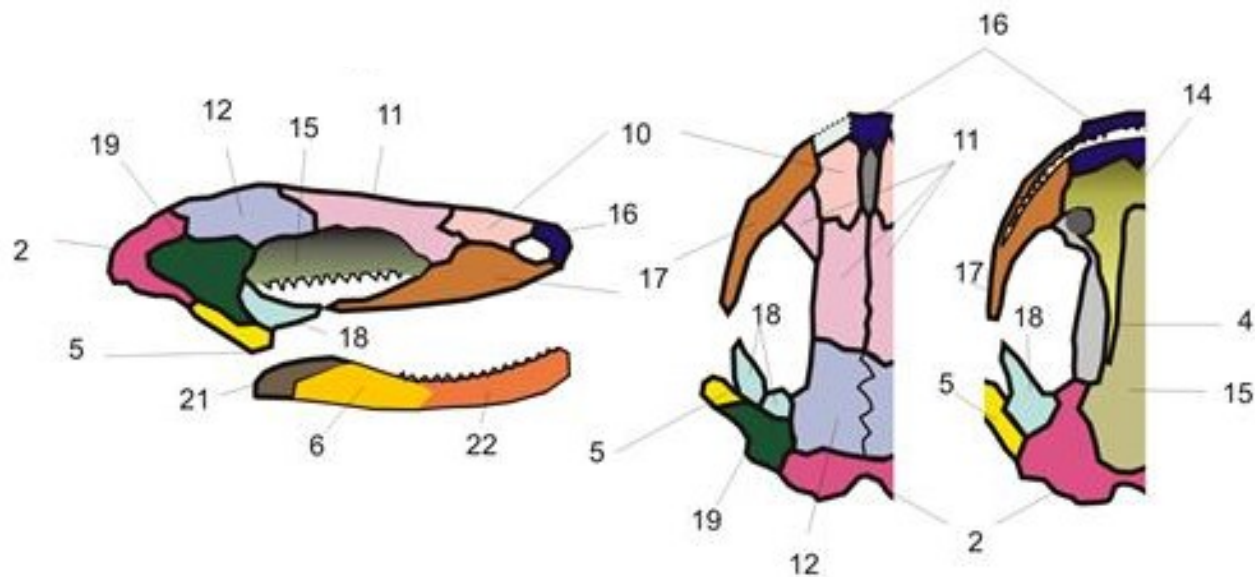
Кости висцерального скелета

4 - небная
5 - квадратная
6 - сочленованная

Покровные кости

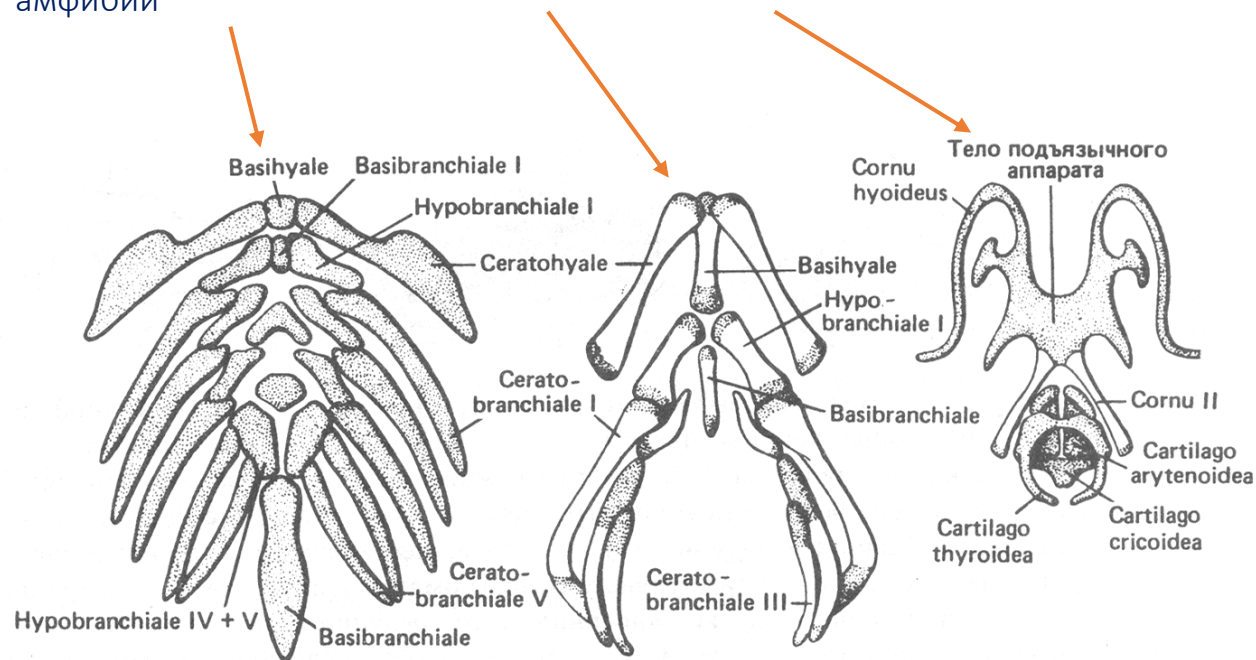
10 - носовая
11 - лобная
12 - теменная
14 - сошник
15 - парасфеноид
16 - переднечелюстная и мекчелюстная
17 - челюстная

18 - крыловидная
19 - чешуйчатая
21 - угловая
22 - зубная



Эволюционные преобразования жаберных дуг у земноводных

хрящевая рыба, хвостатая и бесхвостая амфибии



Череп ископаемого лабиринтодонта

Скелет амбистомы и аксолотля

