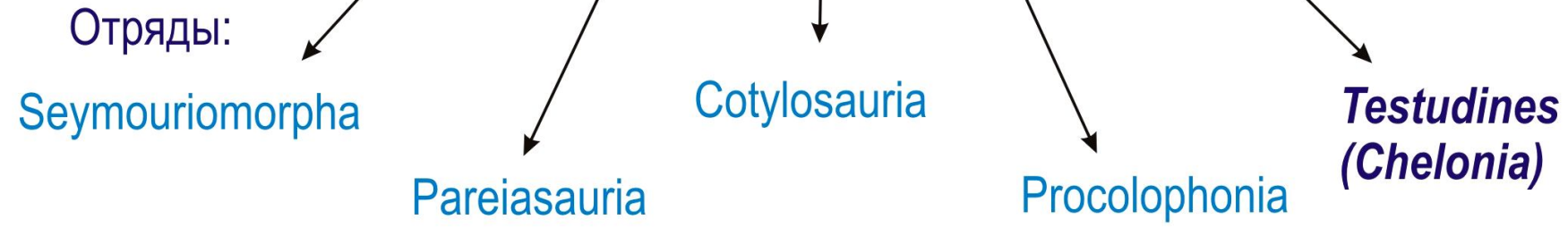
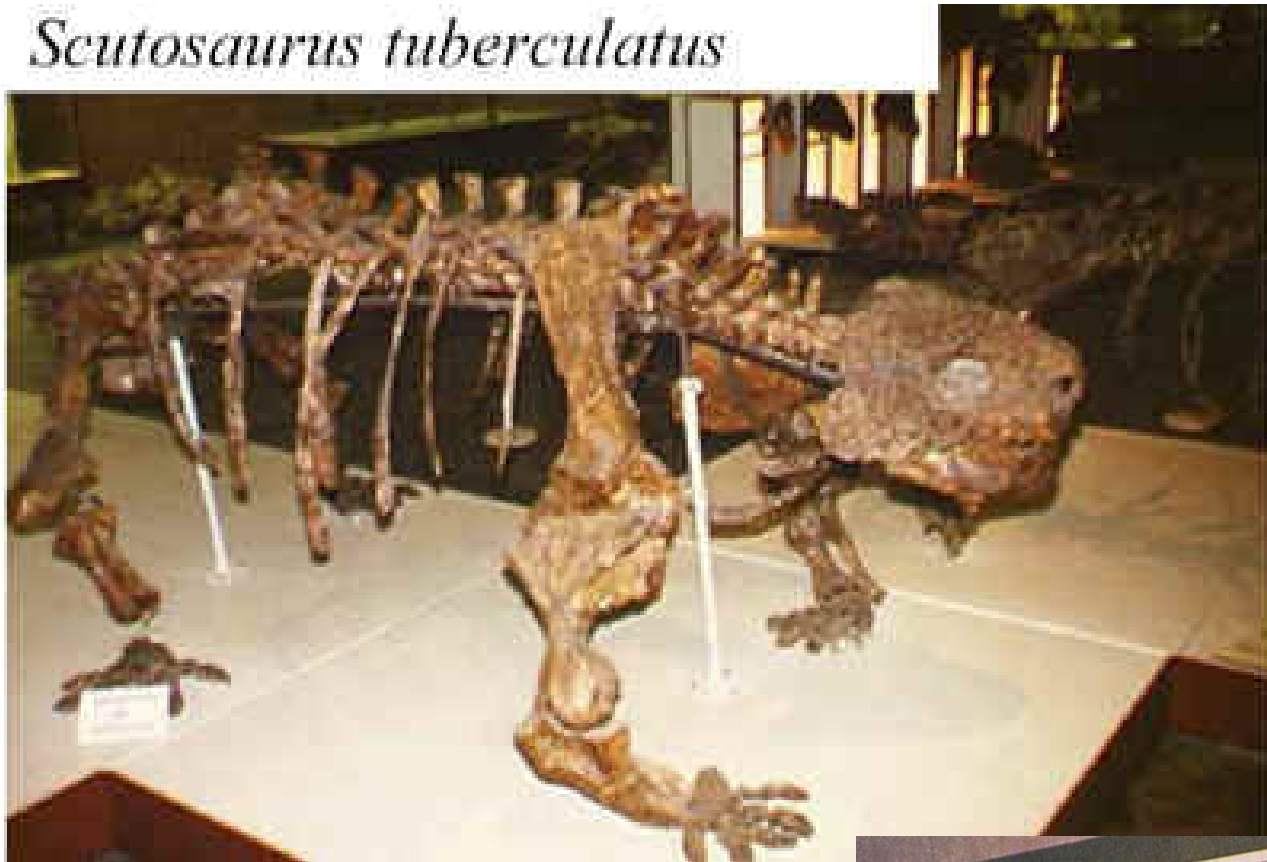


**Класс
Parareptilia**

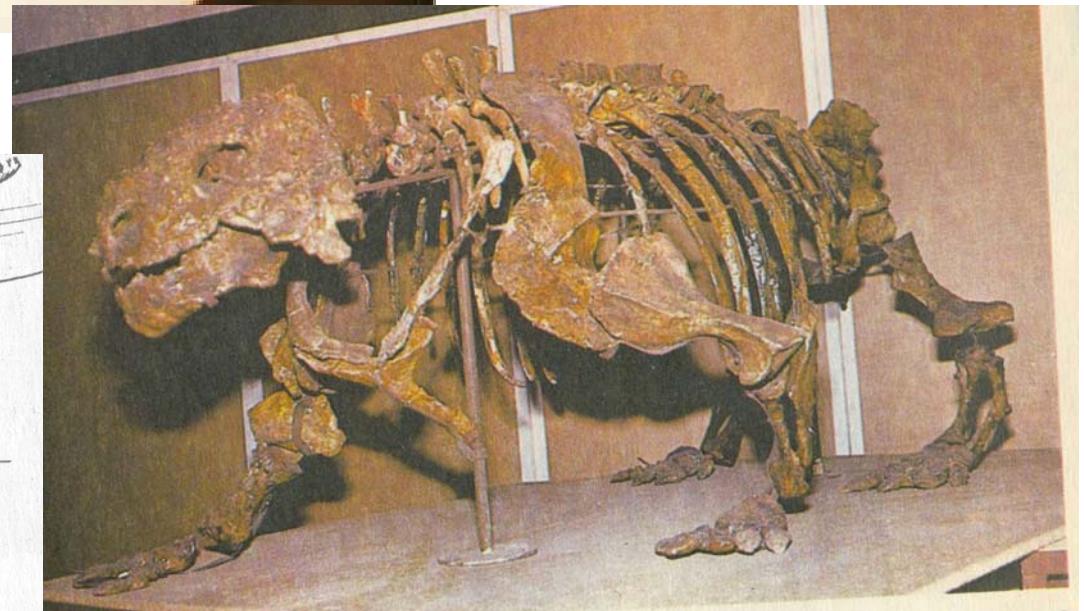
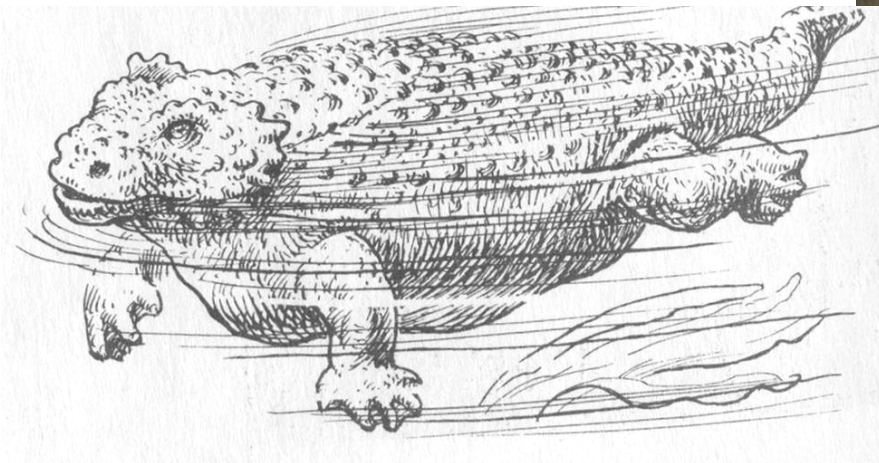


Scutosaurus tuberculatus



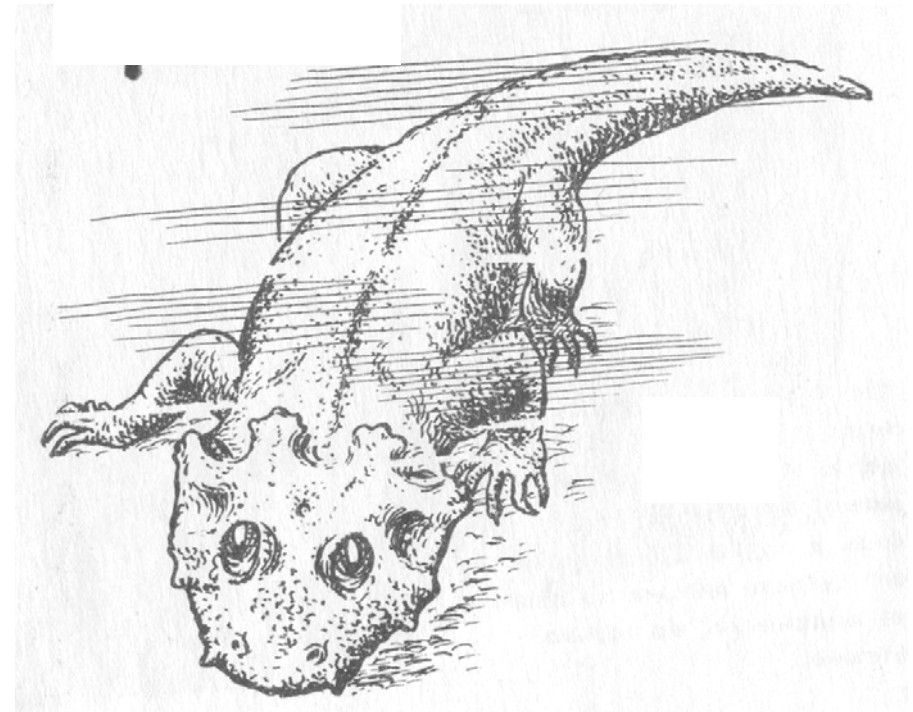
Отр. *Preiosauria*

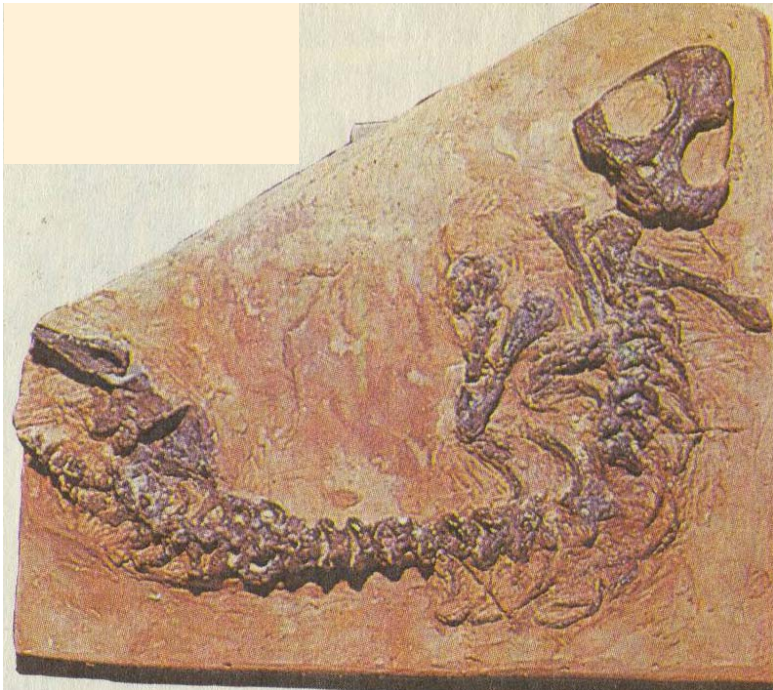
Скелеты и
реконструкция
скутозавров



Отр. *Seymouriomorpha* (*Lanthanosuchus watsoni*)

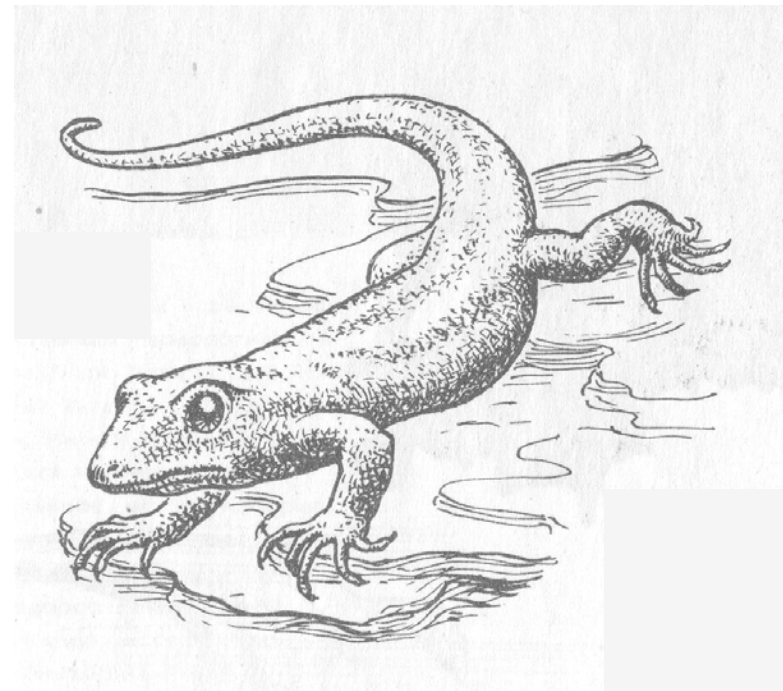
Череп и реконструкция лантанозуха





Отр. *Procolophonia*

Скелеты и реконструкция
проколофонов

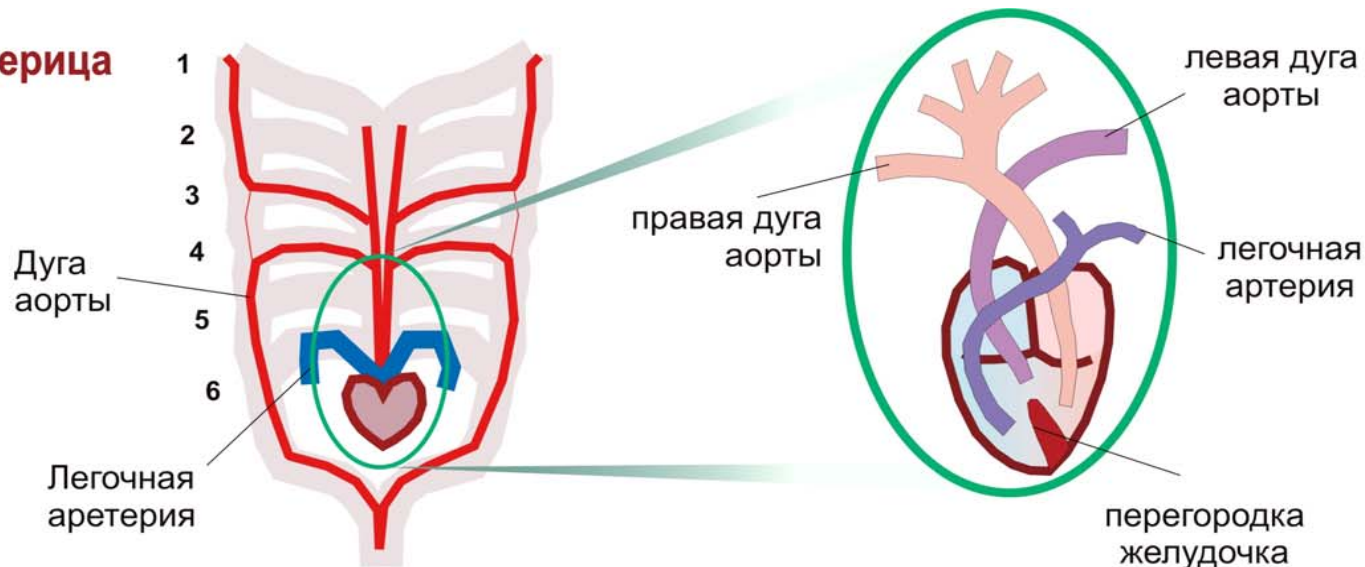


**Отр. Chelonia
(черепахи)**

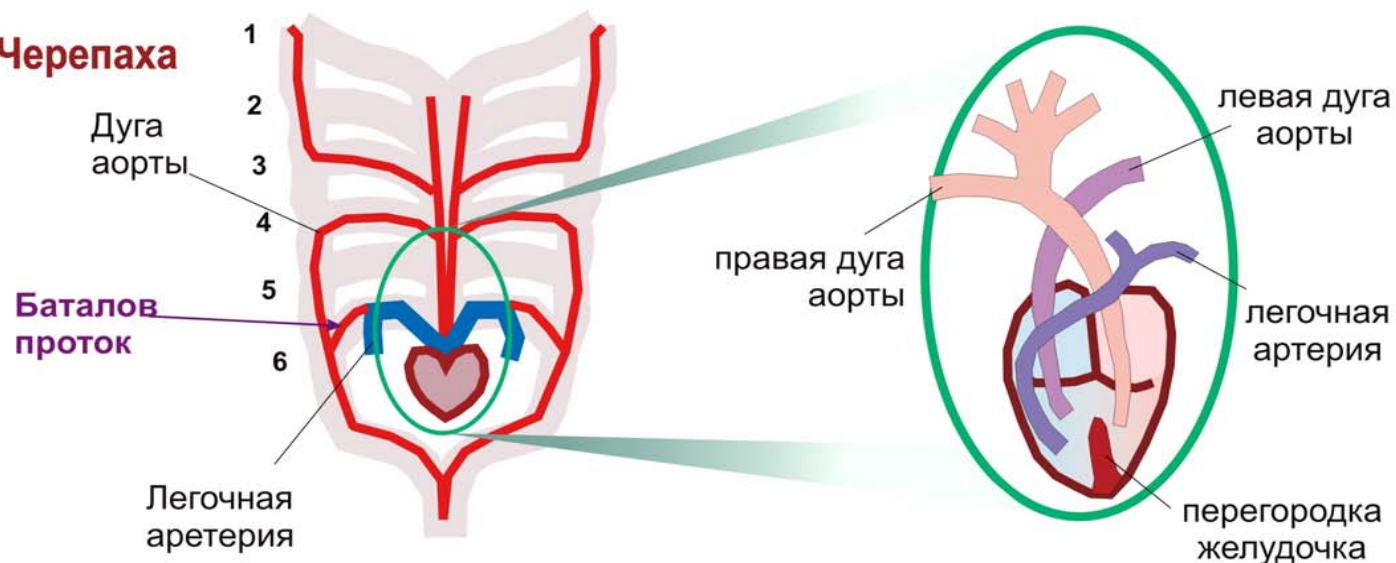


Особенности кровеносной системы черепах (в сравнении с чешуйчатыми)

Ящерица



Черепаха



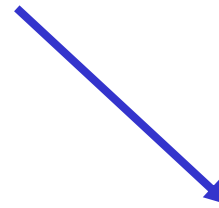
Отличия:

1. у черепах имеются мощные Баталовы протоки;

2. левая дуга аорты у рептилий берет начало напротив перегородки желудочка и несет смешанную кровь, у черепах она берет начало в правой половине желудочка и несет, преимущественно, венозную кровь.

Отр. Chelonia
п/отр. *Cryptodira* (скрытошейные черепахи)

Среднеазиатская (сухопутная форма) и грифовая (пресноводная форма)
черепахи



Отр. Chelonia
п/отр. *Cheloniodei* (морские черепахи)

Каретта



Отр. Chelonia
п/отр. *Trionychoidei* (мягкие черепахи)
Трионикс (пресноводная форма)



Отр. Chelonia
п/отр. *Pleurodira* (бокшейные черепахи)
гидромедуза



Отр. Chelonia

п/отр. Pleurodira (бокошейные черепахи)

«Укладывание» под панцирь головы гидромедузы

(голова

основание шеи)

матамата

